

# PIĘTRO 0 MIESZKANIE 01

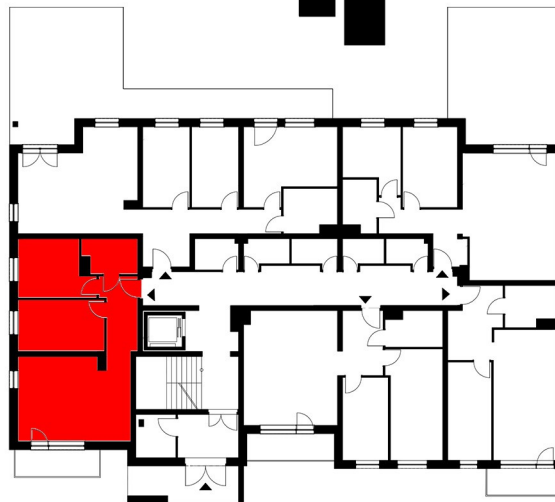


## ZESTAWIENIE POWIERZCHNI UŻYTKOWEJ

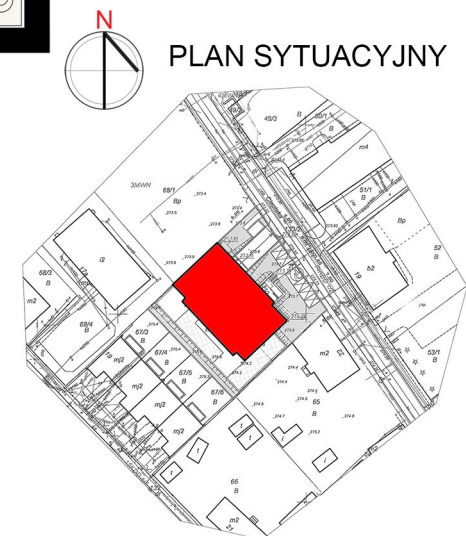
1.1. Korytarz	6.41m <sup>2</sup>
1.2. Salon + aneks	23.73m <sup>2</sup>
1.3. Sypialnia	11.10m <sup>2</sup>
1.4. Pokój	9.96m <sup>2</sup>
1.5. Łazienka	4.59m <sup>2</sup>

# 55.79 m<sup>2</sup>

+ balkon 6.0 m<sup>2</sup>



USYTUOWANIE MIESZKANIA  
W BUDYNKU



PLAN SYTUACYJNY