

PIĘTRO 4 MIESZKANIE 23



ZESTAWIENIE POWIERZCHNI UŻYTKOWEJ

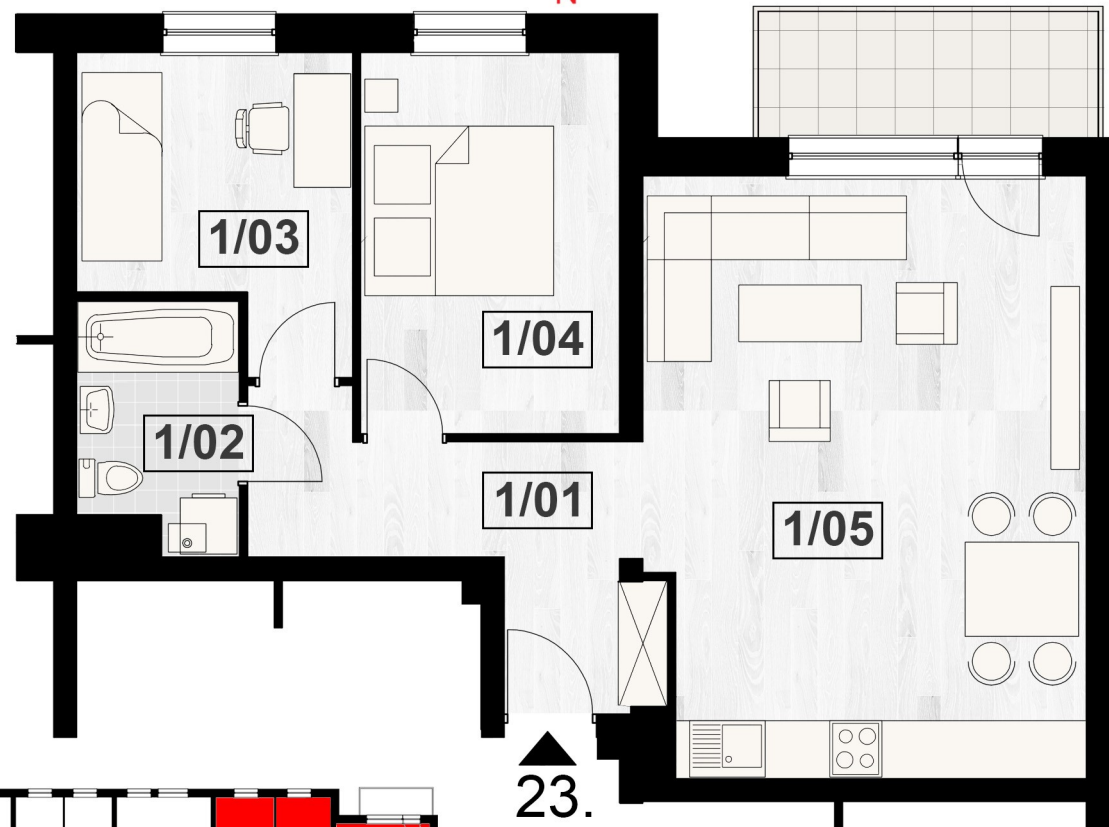
1.1. Korytarz	8.34m ²
1.2. Łazienka	4.21m ²
1.3. Pokój	8.29m ²
1.4. Sypialnia	10.93m ²
1.5. Salon + aneks	29.01m ²

60.78 m²

+ balkon 5.18 m²



POGLĄDOWY
RZUT MIESZKANIA



USYTUOWANIE MIESZKANIA
W BUDYNKU



PLAN SYTUACYJNY

