

PIĘTRO 4 MIESZKANIE 25

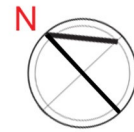


ZESTAWIENIE POWIERZCHNI UŻYTKOWEJ

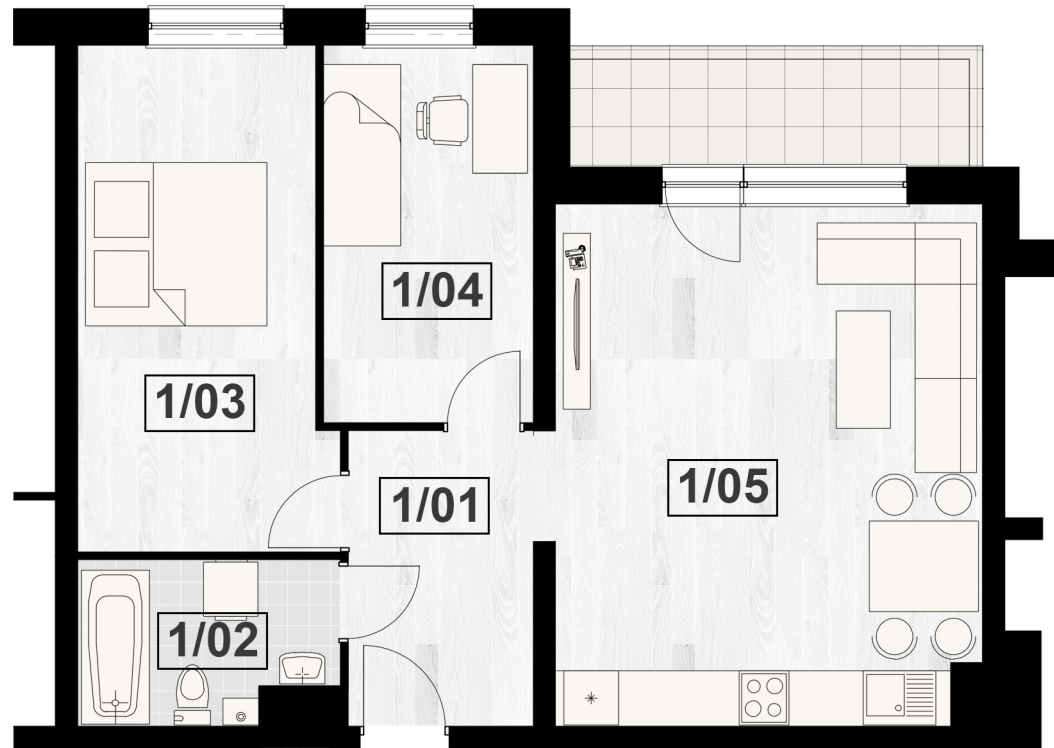
1.1. Korytarz	6.60m ²
1.2. Łazienka	4.77m ²
1.3. Sypialnia	14.71m ²
1.4. Pokój	9.55m ²
1.5. Salon + aneks	26.77m ²

62.07 m²

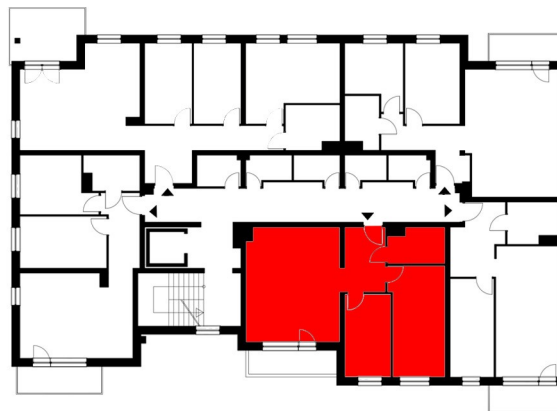
+ balkon 6.15 m²



POGLĄDOWY
RZUT MIESZKANIA



PLAN SYTUACYJNY



25.

USYTUOWANIE MIESZKANIA
W BUDYNKU

