

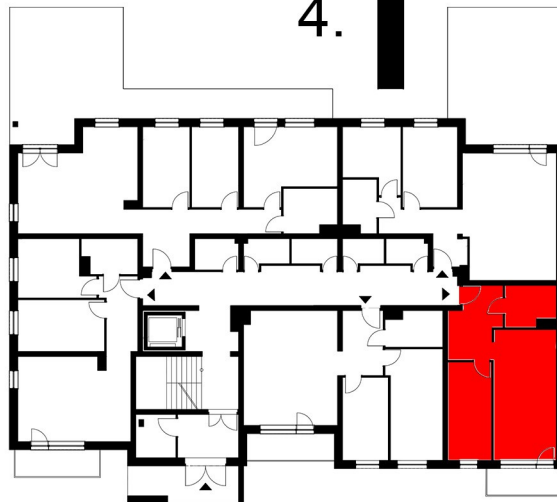
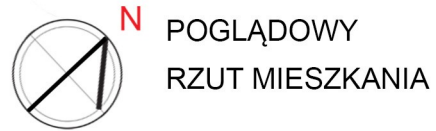


ZESTAWIENIE POWIERZCHNI
UŻYTKOWEJ

1.1. Korytarz	8.44m ²
1.2. Łazienka	5.01m ²
1.3. Salon + aneks	20.38m ²
1.4. Pokój	10.82m ²

44.65 m²

+ balkon 5.18 m²



USYTUOWANIE MIESZKANIA
W BUDYNKU

