



ZESTAWIENIE POWIERZCHNI UŻYTKOWEJ

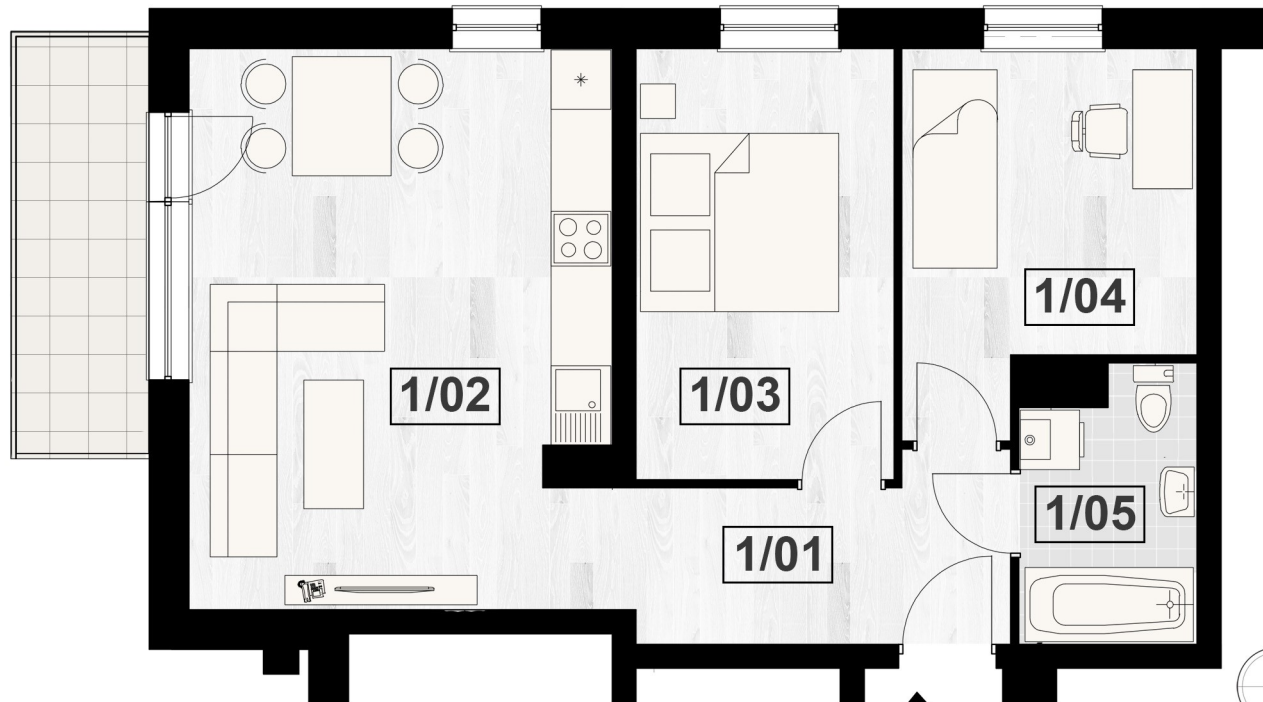
1.1. Korytarz	6.41m ²
1.2. Salon + aneks	23.73m ²
1.3. Sypialnia	11.10m ²
1.4. Pokój	9.96m ²
1.5. Łazienka	4.59m ²

55.79 m²

+ balkon 6.0 m²



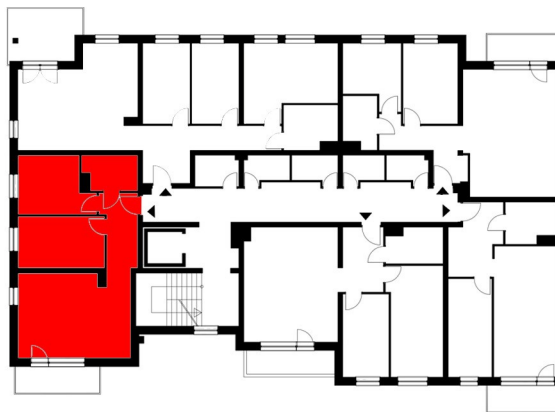
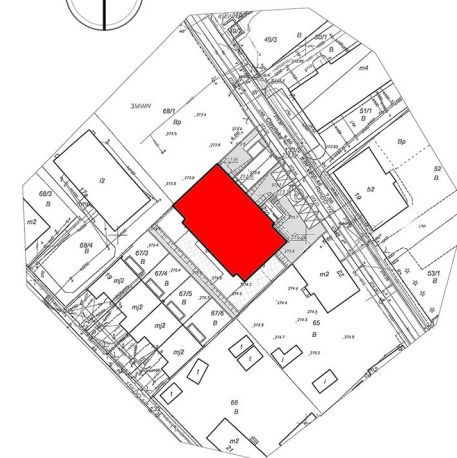
POGLĄDOWY
RZUT MIESZKANIA



6.



PLAN SYTUACYJNY



USYTUOWANIE MIESZKANIA
W BUDYNKU